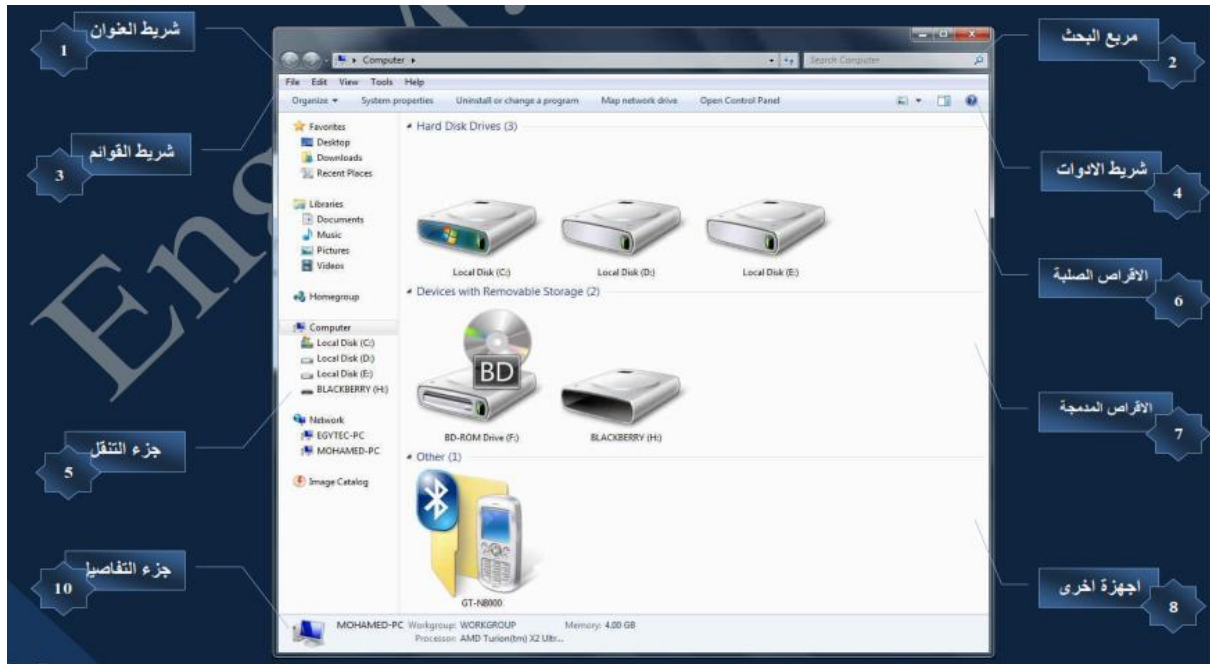


## المحاضرة الرابعة

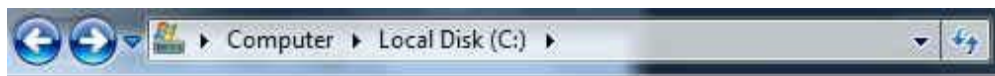
نافذة الحاسوب Computer:

وهي النافذة التي يمكن من خلالها الوصول الى محرك الأقراص الثابتة والاقراص المضغوطة والكاميرات والطابعات والأجهزة الأخرى المتصلة بجهاز الحاسوب. حيث يمكن الوصول الى هذه النافذة بالنقر على ايقونة الحاسوب (Computer) الموجودة على سطح المكتب لتظهر لنا النافذة كالتالي:



1) شريط العنوان:

شريط يظهر اعلى النافذة ويعرض المسار الحالي للنافذة المفتوحة.



2) مربع البحث:

يستخدم للبحث عن أي مجلد او ملف داخل هذه النافذة بمجرد كتابة اسم العنصر المراد البحث عنه.



3) شريط الأوامر:

يحتوي على عدة مجموعات من القوائم وكل مجموعة تحتوي على الأوامر الخاصة بها. هذه



المجموعات هي:

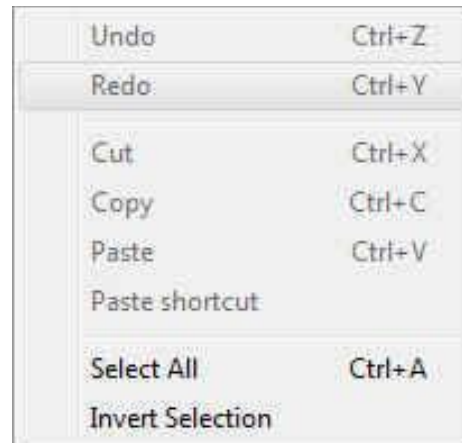
(a) قائمة ملف (File): حيث تحتوي على مجموعة الأوامر التي تخص انشاء ومسح وإعادة تسمية المجلدات والملفات وخيارات المشاركة لها وكذلك خصائص هذه النافذة.



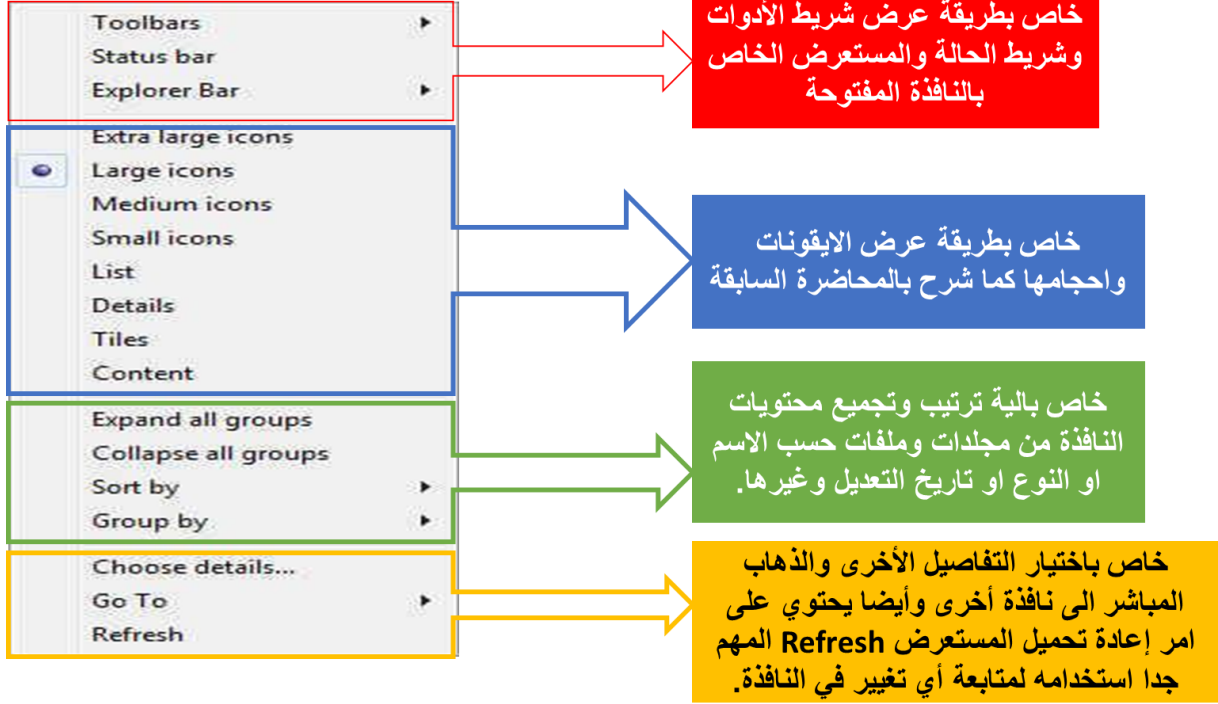
(b) قائمة التحرير (Edit): حيث تحتوي على جميع الأوامر الخاصة بتحرير الملفات والمجلدات من نسخ وقص ولصق إضافة الى الخيارين المهمين هي:

\* العودة عن اخر اجراء (Undo) وهو الرجوع عن اخر عمل قمت به في هذه النافذة وينفذ أيضا بالضغط على Ctrl+z.

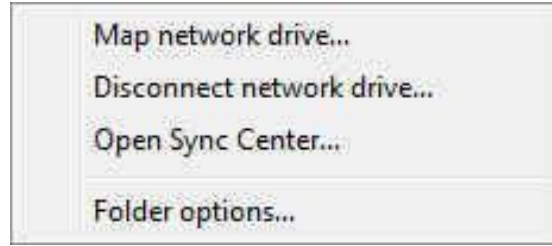
\* تكرار اخر اجراء (Redo) وهو تكرار اخر عمل قمت به في هذه النافذة وينفذ أيضا بالضغط على Ctrl+y.



(c) قائمة عرض (View): وتحتوي على الأوامر الخاصة بطريقة عرض النافذة ومحتوياتها من الملفات والمجلدات وغيرها. حيث تحتوي على أربعة مجاميع كل مجموعة مخصصة لجزء معين من النافذة وكما يلي



(d) قائمة الأدوات (Tools): تحتوي هذه القائمة على عدة أوامر أهمها اختيار خصائص المجلد (Folder options).



حيث يحتوي على ثلاثة تبويبات مهمة هي العام (General)، العرض (View) والبحث (Search). وكما موضح في الصور.

The 'Folder Options' dialog box is shown with three callout boxes explaining its tabs:

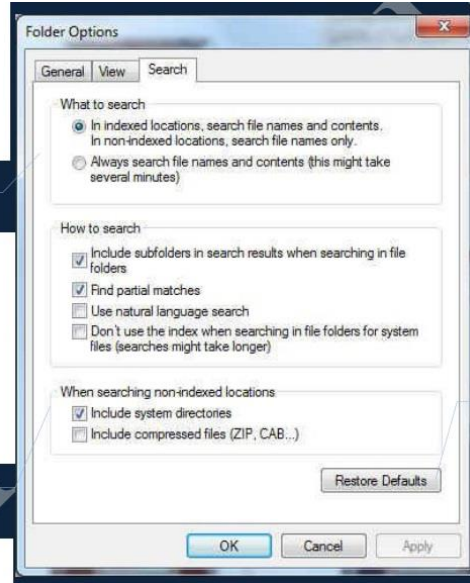
- General:** استعراض المجلدات (Folder navigation)
  - فتح كل مجلد في نفس نافذة العرض (Open each folder in the same window)
  - فتح كل مجلد في نافذة مستقلة (Open each folder in its own window)
- View:** التحكم في جزء التنقل (Navigation pane control)
  - اظهار جميع المجلدات (Show all folders)
  - تمدد تلقائي لجميع المجلدات واستعراض محتواها (Automatically expand to current folder)
- Search:** التفرع لفتح المجلدات والملفات (Click items as follows)
  - فتح الملفات والمجلدات بنقرة واحدة (Single-click to open an item (point to select))
  - فتح المجلدات والملفات بنقرة مزدوجة (Double-click to open an item (single-click to select))



عرض المجلدات والملفات  
• التحكم في اظهار او اخفاء الملفات  
المخفية

اظهار امتداد الملفات لمعرفة نوعها

استعادة الوضع الافتراضي



التحكم في طرق البحث عن الملفات و اظهارها

تحديد البحث في ملفات النظام والملفات  
المضغوطة الخاصة بالويندوز

استعادة الوضع الافتراضي

(e) قائمة المساعدة (Help): حيث من خلالها يمكننا الحصول على بعض المساعدة من موقع شركة مايكروسوفت.

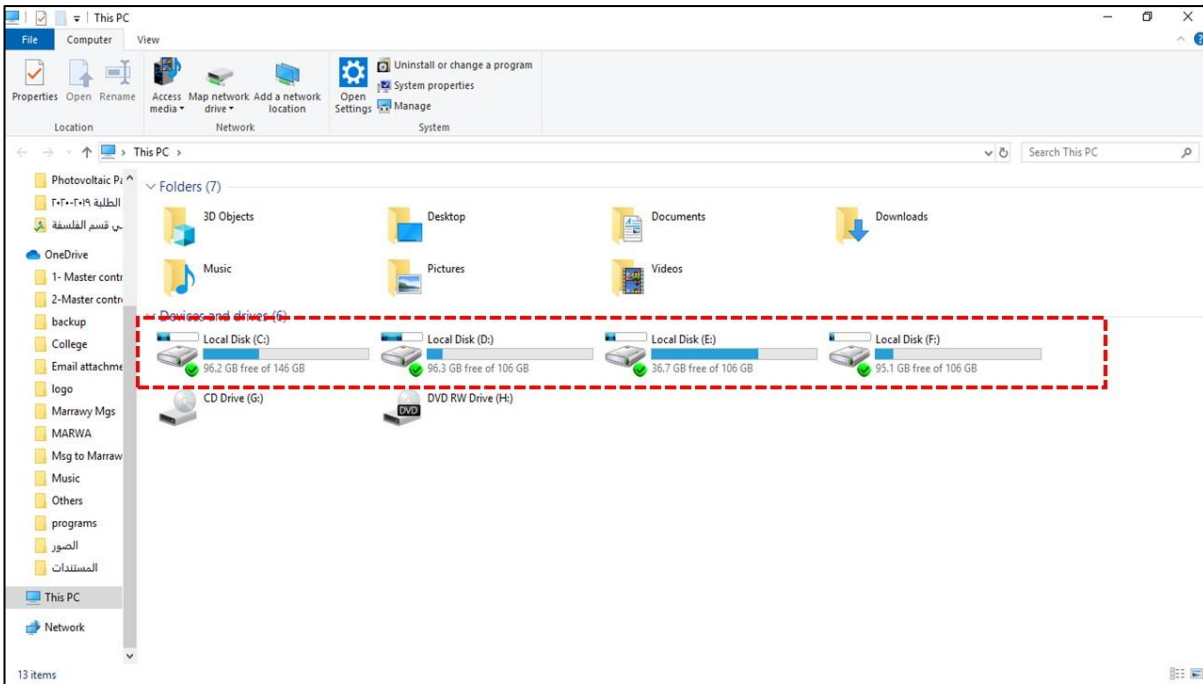
(4) شريط الأدوات (Tool Bar): ويستخدم لأجراء الأوامر الشائعة والموجودة أصلا في القوائم السابقة ... حيث يعد اختصار لها لتسهيل عملية الوصول.



(5) جزء التنقل (Explorer Bar): ويستخدم للوصول السريع الى المجلدات المفضلة (Favorites)، المكتبات (Libraries)، نافذة الحاسوب (Computer) و الشبكات (Network).



(6) الأقراص الصلبة (Local Disk): وهي تمثل تقسيمات القرص الصلب (Hard disk) الخاص بجهاز الحاسوب حيث يتم خزن جميع المعلومات والبيانات الخاصة بالحاسوب داخل هذا القرص الصلب. يتيح لنا نظام التشغيل (Windows) تقسيم هذا القرص الصلب على عدة أجزاء (Partitions) وذلك لسهولة حفظ وترتيب المعلومات بداخله وكذلك تجنب فقدان جميع المعلومات في حال أصيب جزء النظام بأي خلل. يتم إعطاء تسلسل الحروف الأبجدية باللغة الإنكليزية لاي جزء من أجزاء القرص الصلب (C, D, .....).



(7) الأقراص المدمجة (CD Drive): وهي تمثل سواقات الأقراص المربوطة على جهاز الحاسوب سواء كانت من نوع (CD) أو (DVD).

(8) الأجهزة الأخرى:

نلاحظ عند ربط أجهزة أخرى على جهاز الحاسوب مثل الفلاش (USB Flash) فإنه يظهر على شكل أيقونة مناسبة لهذا الجهاز في نافذة الحاسوب (Computer).

هذه أهم ما تراه عند دخولك الى نافذة الحاسبة (Computer)، قد تلاحظ بعض التغييرات البسيطة في هذه النافذة من حاسوب الى اخر تبعا لاختلاف الأجهزة المرتبطة بالحاسوب وكذلك تبعا لاختلاف نسخة الويندوز المثبتة على ذلك الجهاز.